

## COMUNICATE DE PRESĂ

### TERAPIA HIDROACTIVĂ ÎN TRATAMENTUL PICIORULUI DIABETIC

În ultimii ani, în cabinetele medicale de specialitate din România a pătruns un concept terapeutic inovator – „tratamentul modern“, cunoscut și sub denumirea de „terapia umedă“ a plăgii – bazat pe utilizarea pansamentelor hidroactive. Aplicabil în cazul tuturor plăgilor cronice, acest tratament a avut un impact major la pacienții cu plăgi diabetice, prevenind în multe cazuri amputația falangelor sau chiar a membrilor.

Statisticile medicale arată că aproximativ 250 de milioane de persoane din întreaga lume suferă de diabet zaharat, două treimi dintre acestea dezvoltând complicații specifice piciorului diabetic (ex. neuropatie, arteriopatie diabetică). 25% dintre aceste cazuri dezvoltă ulcerații care se pot infecta, necesitând spitalizare. Pentru unul din cinci pacienți cu ulcerații, finalul este amputația.

Piciorul diabetic reprezintă o asociere de modificări rezultate din polineuropatia periferică, arteriopatie, traumatisme minore, suprainfecții, deformări ale picioarelor, care au ca element comun riscul pentru ulcerații și/sau amputații.

Diagnosticul piciorului diabetic se pune pe baza unui examen medical riguros, care presupune cunoașterea istoricului pacientului (vârstă, boli asociate etc.) și evaluarea aspectului plăgii (localizare, mărime, profunzime, grad de contaminare și stadiu de evoluție).

Tratamentul leziunii diabetice presupune atât tratamentul bolii de bază și a complicațiilor asociate, cât și terapia umedă locală.

Terapia hidroactivă susține și accelerează mecanismele de vindecare normale, fiziologice (proliferarea celulară în mediul umed) prin: profilaxia infecției și/ sau reducerea încărcării microbiene, prevenirea apariției necrozelor sau debridarea autolitică a celor existente, managementul exsudatului în vederea îndepărtării secrețiilor în exces și menținerea unui echilibru hidric optim.

Pansamentele hidroactive utilizate creează condițiile necesare pentru a depăși stadiul stagnant în care se află plaga cronică ca urmare a dezechilibrului existent la nivel microcelular, susținând procesul de vindecare în fiecare dintre fazele de evoluție ale acestuia (faza I – exsudativă, faza II – de granulație și faza III – de epitelizare).

Alegerea corespunzătoare a pansamentului este esențială pentru succesul terapeutic, selecția făcându-se exclusiv în funcție de stadiul de evoluție a plăgii, etiologia acesteia fiind importantă numai în stabilirea tratamentului cauzal.

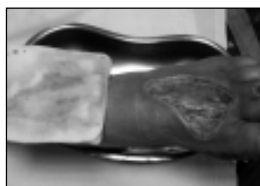
Pentru faza exsudativă, **Hartmann** recomandă pansamente din alginat de calciu (*Sorbalgon*) în cazul plăgilor cu secreții abundente și moderate, sau pansamentul din poliacrilat superabsorbant *TenderWet 24*, atunci când secrețiile sunt moderate, reduse sau absente. Ambele pansamente se pot utiliza atât pe plăgi neinfectate, cât și pe plăgi colonizate. *TenderWet 24* s-a dovedit extrem de eficient în debridarea necrozelor și depozitelor fibrinoase, pe plăgi superficiale. *Sorbalgon* este indicat în special în tratamentul plăgilor adânci și cavitare.

Odată ce patul lezional a fost curățat, începe etapa de formare a țesutului de granulație, în care se vor utiliza pansamentele hidrocoloidale (*Hydrocoll*) pe plăgi cu secreții reduse și moderate, sau spume poliuretanică (*PermaFoam*) pentru plăgi intens secretorii. Hidrogelurile (*Hydrosorb*) se folosesc în special în faza de epitelizare, acolo unde secreția este foarte redusă sau absentă, în arsuri (până la gradul 2b) și pe siteul donor. Pansamentele dedicate fazelor de granulație și epitelizare se aplică exclusiv pe leziuni neinfectate.

### STUDIUL DE CAZ – PICIOR DIABETIC

B. D., 63 ani, pacient cu diabet zaharat insulino-dependent

În cadrul tratamentului s-au utilizat *TenderWet 24*, *Atrauman Ag* și *Hydrocoll*.



Stadiu inițial



După 8 săptămâni



Stadiu vindecat

**Compania Torrex-Chiesi România** a lansat pe piață **Flamexin efervescent**, primul antiinflamator nesteroidian în segmentul AINS cu prescripție. Această formulă de **Flamexin**, cumulează avantajele a două tehnologii speciale (tehnologia „*host-guest chemistry*” și *tehnologia efervescentă*) pentru o absorbție sporită a substanței active, și pentru un răspuns terapeutic rapid și intens, comparabil cu cel al unei forme injectabile. „*Host-Guest Chemistry*” este un concept de incluziune moleculară, pe bază de ciclodextrine, pentru a cărui descoperire, 3 profesori, Cram, Lehn și Pedersen au primit premiul Nobel pentru Chimie în 1987.

Compania **Chiesi Farmaceutici** a aplicat pentru prima dată în domeniul AINS acest concept inovator pentru obținerea unui antiinflamator cu acțiune rapidă și de lungă durată, în administrare unică pe zi. Efervescenta asigură dezintegrarea rapidă a comprimatului în apă și administrarea antiinflamatorului în forma deja dizolvată. Soluția obținută după dizolvarea unui comprimat de Flamexin efervescent are un gust plăcut și nu este carbogazoasă. O cutie de **Flamexin efervescent** conține un blister cu 10 comprimate efervescente, ambalaj optim pentru un tratament de scurtă durată, costă 19,54 RON și se compensează 50%.

**Torrex Chiesi România**, este parte a **Grupului Chiesi Pharmaceutici**, fondat în 1935, în Italia, la Parma. Astăzi este o prezență globală pe piața farmaceutică, cu 3 centre de cercetare, 3 centre de producție și peste 2800 de angajați. Tehnologiile și produsele **Chiesi** sunt prezente în peste 50 de țări, printr-o rețea de reprezentanți proprii sau alianțe strategice. Cifra de afaceri a grupului a fost de 656 milioane Euro în 2007, iar în cercetare-dezvoltare compania a investit 92,6 milioane de euro. **Chiesi** are centrele de cercetare locat în Parma, Paris și Rockville Maryland (SUA).

Compania **Sun Medic** a lansat în luna august 2009 un nou preparat din gama **Sănătatea Verde**. Acesta se numește **ASTHA-15** și este un sirop ce are în compoziție 15 extracte de plante, fiind unicul sirop din România destinat controlului alergiilor și reducerii inflamației tractului respirator. Extractele din compoziția **ASTHA-15** au efecte imunomodulatoare, antiinflamatoare, bronhodilatatoare și antiastmatice, fiind extrem de eficiente pentru controlul inflamațiilor acute și cronice specifice tractului respirator, scăderea reactivității la factorii alergeni și reducerea simptomatologiei clinice. De asemenea **ASTHA-15** are un profil de siguranță excelent, putând fi administrat pe termen lung fără riscul apariției reacțiilor adverse.

Compania **Sun Medic**, prezentă din 2006 pe piața farmaceutică din România, are în portofoliu la ora actuală 30 de preparate, majoritatea formule unice, prezente pentru prima oară la noi în țară. **Sun Medic** și-a propus să readucă în atenția lumii medicale beneficiile terapierilor pe bază de extracte naturale, atât în prevenția, cât și în stadiile incipiente ale unor afecțiuni, deoarece acestea au trei mari avantaje: sunt eficiente, sunt lipsite de reacții adverse și sunt foarte ușor acceptate de către pacienți.



În luna iunie 2009 compania **Worwag Pharma România** a lansat **OxyLyc** (vitamina C, Vitamina E, provitamina A, lycopin și seleniu) care este și supliment alimentar.

Suplimentarea alimentației cu acest produs are efect antioxidant, efect care se traduce prin scăderea riscului de apariție a:

- afecțiunilor cardiovasculare
- cancerului de sân, plămân, prostată, esofag, colon
- diabetului zaharat
- disfuncțiilor sistemului imunitar
- afecțiunilor reumatice
- diminuării capacităților cognitive și demenței
- efectelor accidentelor cerebrale
- cataractei și degenerescenței maculare
- Parkinsonului.

